



「段ボールの個数を数えて！」

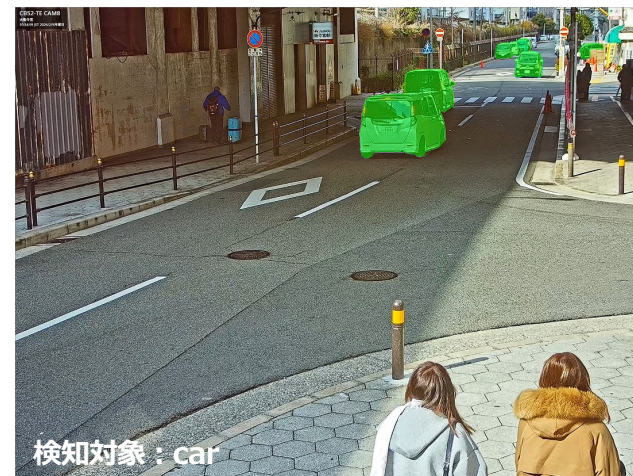
AI学習はいらない。「言葉」で設定するだけ。

## 展示会向け KOTOBA Monitor ご提案書

Ver1.0.4



「作業員が入ってきたら検知して！」



# 会社概要・弊社の強み

## 会社概要

社名	株式会社ジーライブ Geelive, Inc.	
資本金	1,000万円	
所在地	大阪市浪速区恵美須西3-16-39	
連絡先	contact@geelive-inc.com	
設立年月日	2016年8月12日	
代表者	代表取締役 尾上 宗玄 Muneharu Onoue	
事業内容	iPhone/androidアプリ開発事業 システム開発事業	

## 弊社の強み

### 1. システム開発の豊富な実績と柔軟な対応力

受託開発の専門企業として成長し、多様な開発経験を持つ。  
プラットフォームの軽さと小回りの良さで、迅速かつ柔軟な対応が可能。

### 2. アプリケーション開発の強み

WEB・スマホ・LINEアプリ開発の実績多数で、ユーザー目線のシステム構築が可能。  
業務系アプリ開発も得意で管理者画面やUIデザインを含めたワンストップ開発を提供。

### 3. プロジェクト提案力とマネジメント力

案件の企画・設計・構築・運用をGeeliveが主体で推進し、プロジェクト体制を構築可能。  
ITインフラの提供も可能で、アプリからインフラまでトータルでサポート。

### 4. 先進技術（AI・画像解析）の活用

生成AI・画像処理AIを活用した開発実績多数（AI画像解析、OCR活用など）。  
各種APIに精通し、カスタマイズ開発が可能。

### 5. カメラメーカーとの強固なパートナーシップ

カメラメーカーと共同提案・共同プロジェクトを推進し、大手企業案件に取り組み中。  
有償PoCの実績多数で、正式案件化に向けた確かな実績を持つ。

# ジーライブの対応範囲

お客様のご要望に合わせて、様々な機能や技術を組み合わせてソリューションをご提案します。

## Geeliveの対応範囲

### ジーライブ独自の開発技術及び製品

KOTOBA Monitor  
自社製品

オンプレブレイン  
自社製品

技術A

技術B

### AIカメラ（他社）デフォルト機能

機能A

機能B

機能C

機能D

### 既製品ソフトウェア（他社）

ソフトウェアA

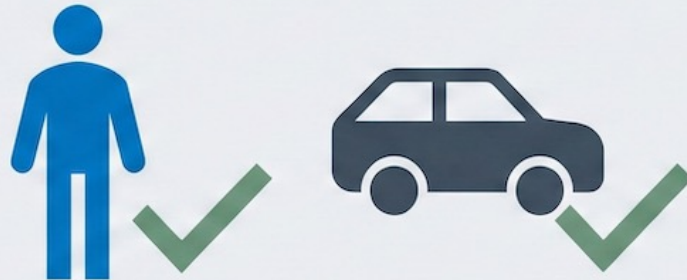
ソフトウェアB

ソフトウェアC

ソフトウェアD

# 従来のAIカメラの現実・弱点

事前に決められたモノ「人」「車」「顔」などは検知可能だが...



「人」「車」 **OK**

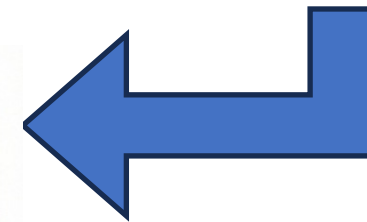


業務固有の要件

「工事作業員」「床の上の汚れ」 **NG**



期間：数ヶ月～ / 費用：1000万円～



対応可能だが、  
手間がおおきく高コスト

# 従来のAIにおいて業務固有の対応が必要な事例

杉の花粉を発するもとなる「雄しべ」を検知したい



従来のAIだと、判別は可能だが、AIに大量のデータを学習させる必要があるため、手間がかかり**高コスト**

# 業務固有の対応でもKOTOBA Monitorなら・・・

杉の花粉を発するもとなる「雄しべ」を検知したい



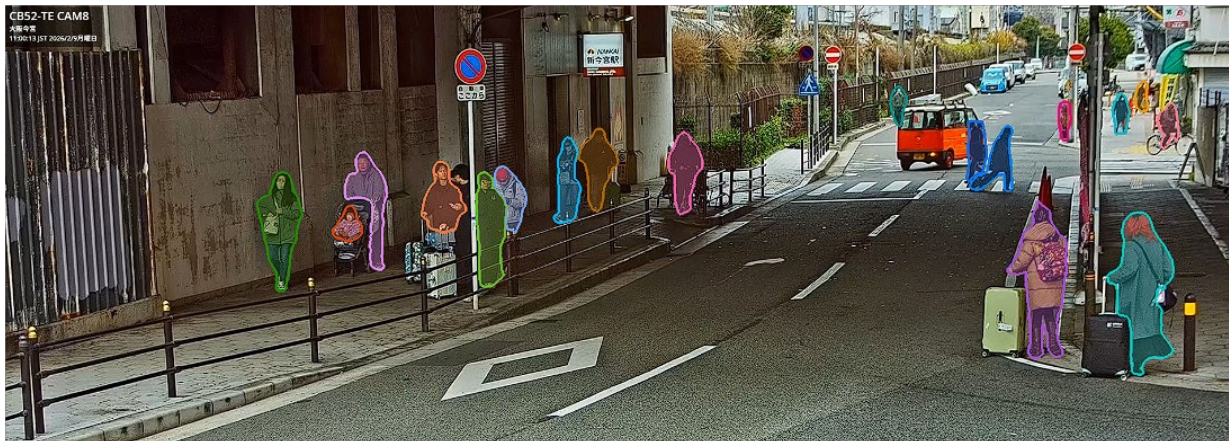
KOTOBA Monitorなら「catkin cluster(尾状花序の房)」とキーワードを指定するだけで、AIの学習無しで容易に検知及びカウント可能です。

# KOTOBA Monitorの利用例①

現場映像から入力したキーワードの画像を自動で数え、通知する

人 (数量: 16)

「Person」というキーワードで検出



タクシー (数量: 1)

「taxi」というキーワードで検出



## KOTOBA Monitorの利用例②

現場映像から入力したキーワードの画像を自動で数え、通知する

**郵便配達作業員** (数量: 1)

**「post man」**というキーワードで検出



**工事作業員** (数量: 4)

**「construction worker」**というキーワードで検出



# KOTOBA Monitorの利用例③

現場映像から入力したキーワードの画像を自動で数え、通知する

人 (数量: 7)

「people」 or 「children」というキーワードで検出



床のよごれ (シミ・跡になって残る汚れ)

「stain on the floor」というキーワードで検出



# KOTOBA Monitorの利用例④

現場映像から入力したキーワードの画像を自動で数え、通知する

店舗の夜間 火の検知

「fire」というキーワードで検出



煙の検知

「smoke」というキーワードで検出



# KOTOBA Monitorの利用例⑤

現場映像から入力したキーワードの画像を自動で数え、通知する

商品箱

「package」というキーワードで検出



白い土嚢袋

「white sandbag」というキーワードで検出



# KOTOBA Monitor 管理画面イメージ エリア指定機能

指定対象エリアのみ、検知やカウント可能

## ▶ 検知エリアの設定

画面上をドラッグして、解析を行いたいエリアを四角形で囲んでください。

エリアをリセット



# KOTOBA Monitor 管理画面イメージ 複数条件指定

「**緑色のジャケットを着ていて、ヘルメットを被っていない人**」のような複数条件も対応可能。

📦 ベース条件 (必須) 基準

対象カテゴリ (キーワード) \* 個数条件 (≥ n)

person **人** ≥ 1

追加条件 2 / 5 + 条件を追加

条件 1 ☑️ 含む (AND) 🚫 含まない (NOT) 📄 🗑️

キーワード 検知条件

helmet **ヘルメットを被っていない** 検知なし (0)

条件 2 ☑️ 含む (AND) 🚫 含まない (NOT) 📄 🗑️

キーワード 個数条件 (≥ n)

green jacket **緑のジャケットを着ている** ≥ 1

# 価格体系 展示会キャンペーン

シンプルで分かりやすい価格体系+お得なパッケージでご提供。

## KOTOBA Monitor スタートパック

# 98万円 (税別)

【内訳】

- KOTOBA Monitor サーバー1台(標準スペック)
- 基本機能：リアルタイム条件検知/定期集計
- 標準通知：メール・CSV・Webhook
- Verkada 屋外AIカメラ CD32-E 2台 標準価格：400,000円(税別)
- 初期設定マニュアル

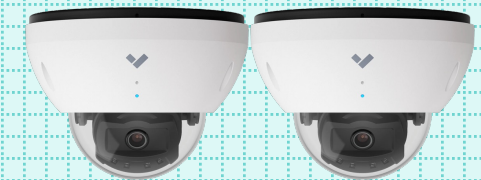
## その他プラン・注記

- KOTOBA Monitor サーバーのみ：75万円(税別)
- KOTOBA Monitor サーバーは買い切り(保守費用不要)
- 標準スペックでカメラ1台接続の場合、約2秒に1回の検知が可能
- 高速処理や複数カメラをご要望の場合は、別途高スペックサーバーもご提案可能
- 導入支援や社内システムとの連携開発・運用設計は別途ご相談

## 内容物



KOTOBA Monitor  
サーバ 1台  
(Nvidia Jetson)



Verkada 屋外カメラ  
CD32-E 2台

# スタートパックでできること 全体像

オプションを含めると検知、カウント結果を様々なシステムにも連携可能

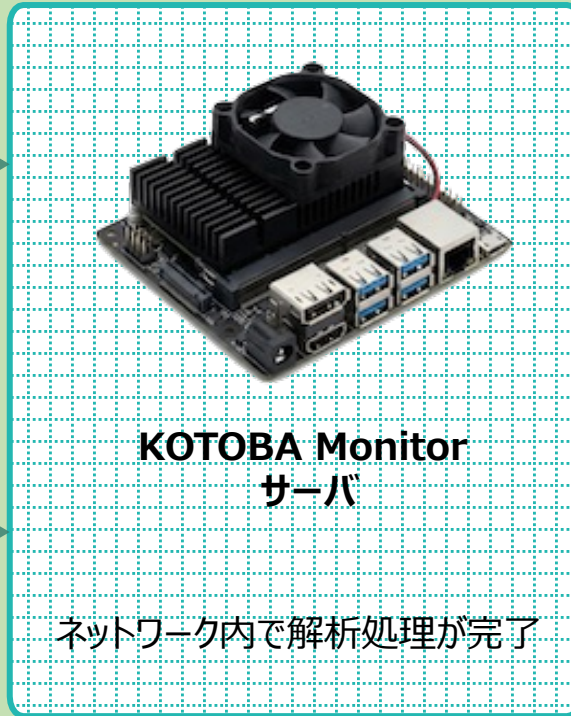
## 標準提供機能



Verkada 屋外カメラ  
CD32-E 2台



既設カメラ



## 標準の通知機能



Email



CSV



Webhook

## オプション対応



スピーカー、パトランプ、サイネージ、トランシーバー、  
外部システム等、様々な仕組みに連携可能

# スタートパックでできること 検知/カウント対象

## 標準提供される対象

### ■ 数語で形成される一般的な用語

- ・person (人)
- ・stain on the floor (床の汚れ)
- ・fire (火)
- ・person と helmetの複合条件  
(ヘルメットを被っていない人)
- ・black van (黒いバン [車])
- ・catkin cluster (尾状花序の房)
- ・bear (熊)
- ・forklift (フォークリフト)
- ・blue hose (青色のホース)

等

## 上位サーバ・オプション対応

### ■ 複雑な状況理解

- ・非常口の前に置かれている大きな荷物
- ・バスケットボールのシュートを打とうとしている人

### ■ 一般的でない業務固有の対応

- ・企業固有の商品Aと商品Bの仕分けカウント

等

**別途個別要件に合わせたカスタマイズも可能。**



**Geelive Inc.**

ご不明点はお気軽にお問い合わせくださいませ。  
打ち合わせのご予約も可能です。



<https://geelive-inc.jp/contact/>

企業サイト